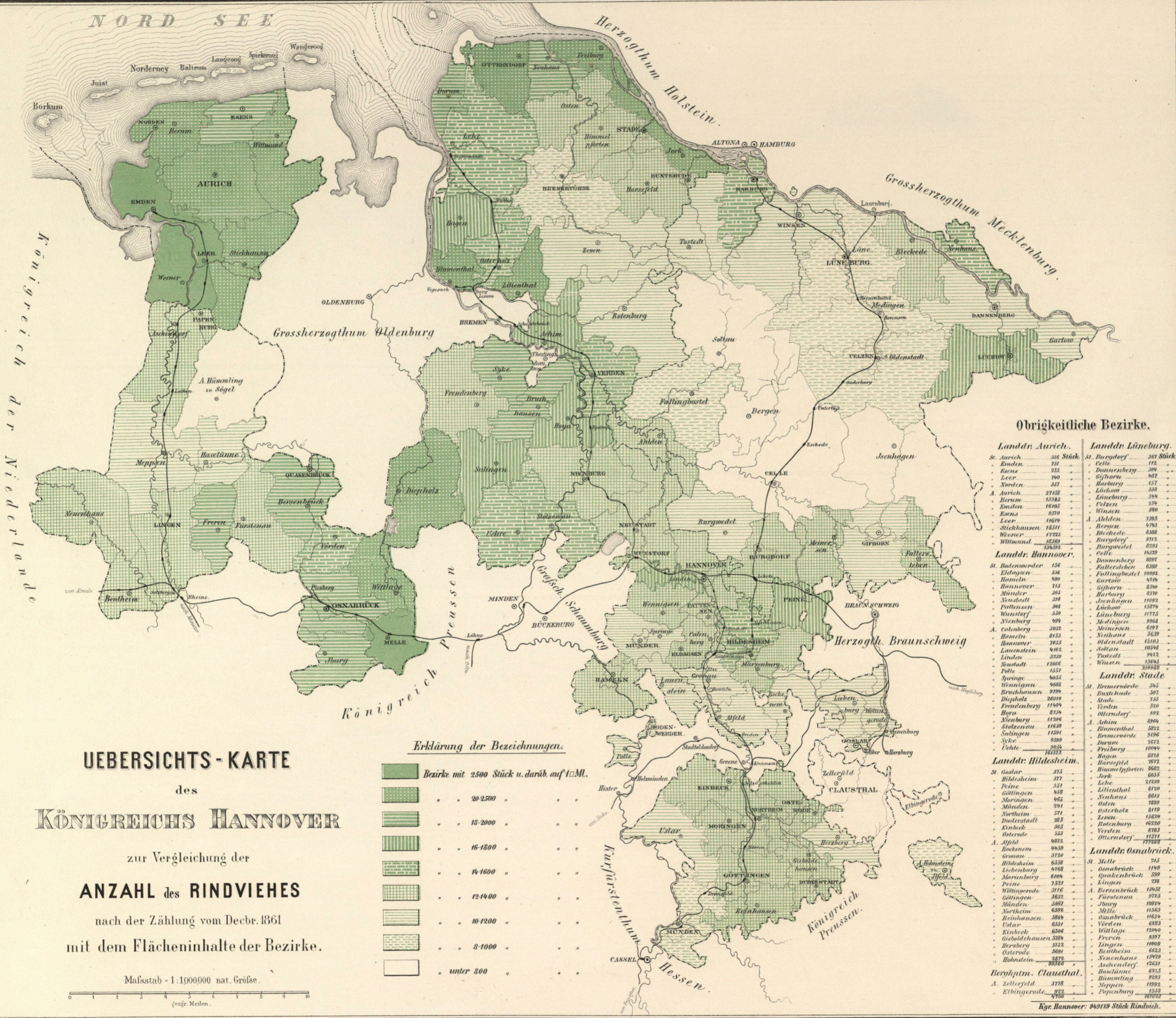


NORD SEE



**UEBERSICHTS-KARTE**  
des  
**KÖNIGREICHS HANNOVER**

zur Vergleichung der  
**ANZAHL** des RINDVIEHES  
nach der Zählung vom Decbr. 1861  
mit dem Flächeninhalte der Bezirke.

Maßstab = 1:1,000,000 nat. Größe.

**Erklärung der Bezeichnungen.**

	Bezirke mit 2500 Stück u. darüb. auf 1 QM.
	20-2500
	15-2000
	10-1500
	5-1000
	unter 500

**Obrigkeitliche Bezirke.**

Landr. Aurich.		Landr. Lüneburg.	
St. Aurich	305 Stück	St. Burdyer	301 Stück
Enden	751	Colte	172
Eens	325	Dannenberg	209
Leer	760	Gifhorn	507
Norden	357	Harburg	157
A. Aurich	27452	Lischau	238
Borom	5382	Lüneburg	194
Enden	19067	Verden	576
Eens	8370	Winsen	286
Leer	10674	A. Altden	1205
Stichhausen	1723	Bischele	848
Weener	12289	Burdyer	371
Wilmsund	12472	Burgedel	2193
		Colte	16219
		Dannenberg	6397
		Kalterden	6389
		Fallingbüchel	19082
		Gifhorn	9776
		Harburg	8396
		Lischau	8376
		Stechingen	11922
		Lischau	15874
		Lüneburg	11715
		Meinersen	3968
		Meinersen	6197
		Neuhaus	5539
		Mittenthal	13103
		Soltan	10248
		Tostedt	8472
		Winsen	12065
			32928

Kgr. Hannover: 94919 Stück Rindvieh.